

Brugervejledning for netgitter sæt og pladesider sæt



www.variant.dk



1. Indhold

Tillykke med dit nye Variant udstyr.

For at få det fulde udbytte af udstyret bør du følge visse råd og anvisninger. Derfor er det vigtigt for dig at læse og gemme denne vejledning.

Bemærk især de med  markerede oplysninger.

Hvis der ved brug af udstyret opstår spørgsmål, som denne vejledning ikke umiddelbart besvarer, er du naturligvis altid velkommen til at kontakte din forhandler.

For at sikre at dit trailerudstyr altid er funktionsdygtig og klar til brug, bør du sørge for, at dette serviceres hos din lokale Variant-forhandler.

FABRIKANT: Variant A/S
Godthåbsvej 5
7100 Vejle

TYPER

Netgitter: 90537N, 90449N, 90129N, 90130N, 90562N, 90131N, 90563N, 90499N,
90680N, 90370N, 90550N, 90329N, 90536N, 90681N, 90682N, 90809N,
90844N

TYPER

Pladesider: 90799, 90790, 90791, 90792, 90793, 90794, 90795, 90796,
90797

1. Indhold	2
2. Leveringsomfang pr. sæt	3
3. Montering	4
4. Afmontering	9
5. Tillægssider i overgangsfasen til den ny netgitter type	11

2. Leveringsomfang pr. sæt

Alle netgitter/pladesider sæt leveres med følgende komponenter:

2 stk. net/plade sider (Pos. 1)

1 stk. net/plade forsmæk (Pos. 2)

1 stk. net/plade bagsmæk (Pos. 3)

4 stk. netgitter/pladeside hjørne stolper (Pos. 4)

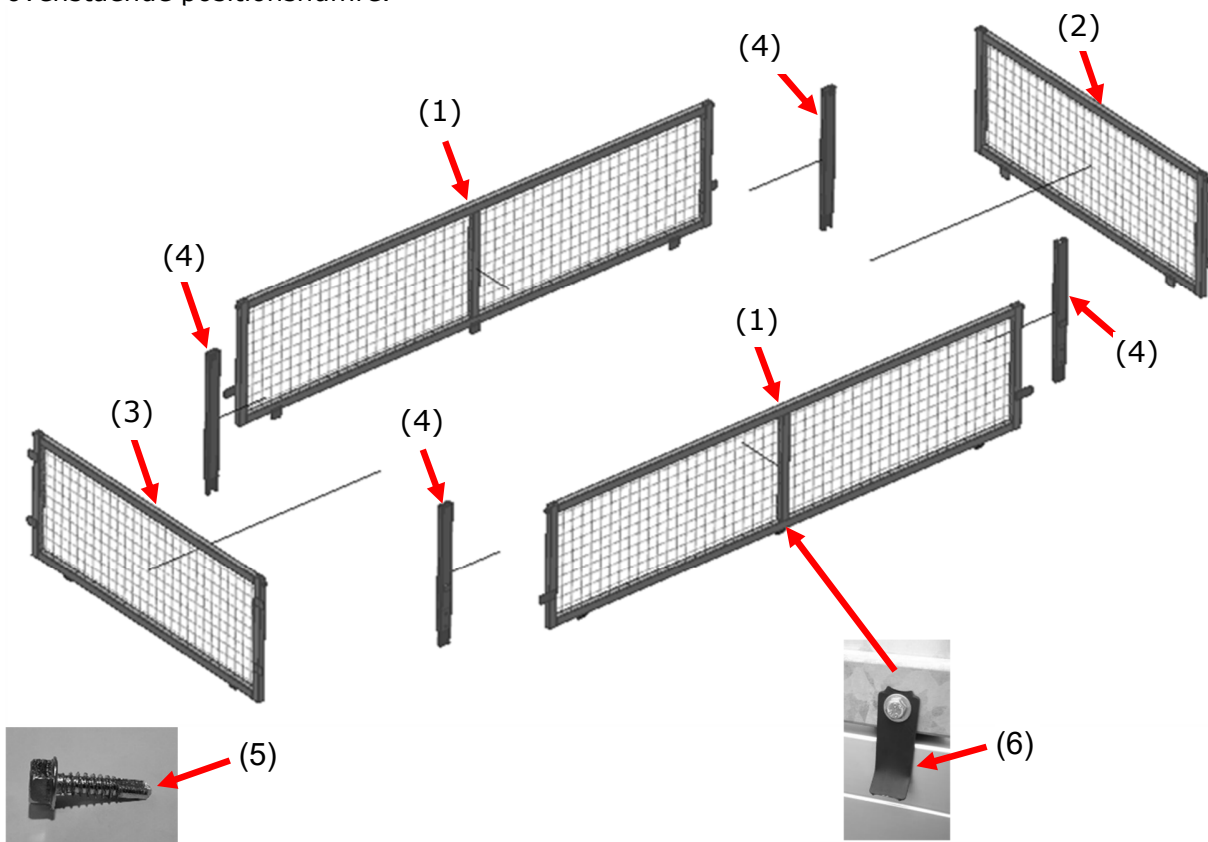
(Gældende for alle Proline, T2, T3 modeller: Der anvendes 2 stk. front venstre/ bag højre model og 2 stk. front højre/ bag venstre model, som monteres henholdsvis i den ene side af traileren i for og den anden side i bag).

(Gældende for alle 3VT og MT-modeller: Der anvendes 1 stk. front venstre model, 1 stk. front højre model, 1 stk. bag venstre model, 1 stk. bag højre model, som monteres i de forskellige positioner i alle trailerens hjørner).

4 stk. DIN 7504 K - Ø6,3x25 selvskærende skrue (Pos. 5)

2 stk. 90773 Stop plade, m. krympeflex, 2 stk. M6x45 bolt, 4 stk. Ø6 mm skiver, 2 stk. M6 låsemøtrik (Pos. 6)

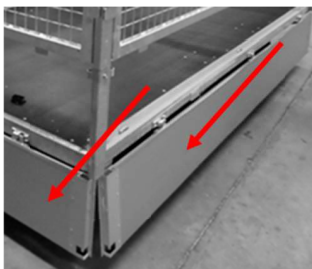
Nedenstående generelle skitse viser, hvad der medleveres i et netgitter/pladesider sæt ud fra ovenstående positionsnumre.



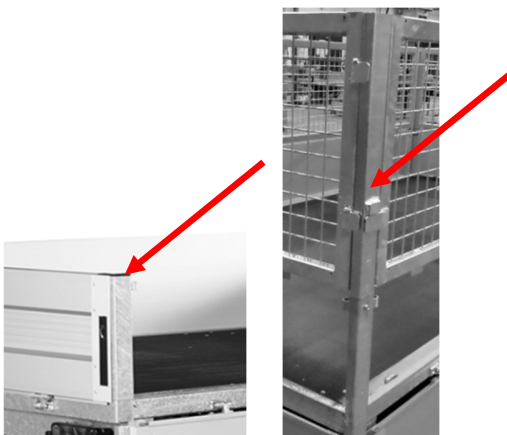
3. Montering

Første gang netgitteret/pladesider skal monteres på traileren, skal der i alle 4 stk. hjørnestolper til netgitrene/pladesiderne bores et Ø4 mm hul ind igennem det for-borede Ø4 mm hul i trailerens hjørne-stolper. Dette skal gøres for fastlåsning af netgitteret/pladesider med en selvskærende skrue i hver af de 4 stk. hjørnestolper og udføres ud fra nedenstående monteringsvejledning.

1. Alle trailerens sider skal være ned klappet/ åbnet under montage af netgitrene/pladesiderne for, at net-gitrenes/pladesidernes stopbeslag kan presses ind bag trailersiderne samt for/ bagsmæk. Ned klap derfor begge sider og for/ bagsmæk. Se nedenstående billede.

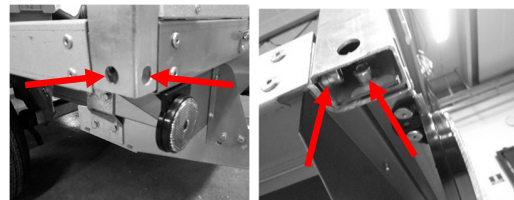


2. Monter så alle 4 stk. netgitter/pladeside hjørnestolper som netgitrene/pladesiderne skal monteres fast i, ned i de 4 stk. nedre hjørnestolper på traileren. Hvis der er monteret dupsko i de nedre hjørnestolper på traileren, fjernes disse før netgitter/pladeside hjørnestolperne kan monteres. Se nedenstående billede.



Specielt, kun gældende for trailermodel 2015 P2 med netgitter nr.: 90449N

For denne model udskiftes alle 4 stk. nedre hjørnestolper på traileren i stedet ud, med de 4 stk. lange hjørnestolper fra netgitter sættet. Det gøres ved at løsne de 2 stk. bolte med indvendig sekskant i hver hjørnestolpe og udskifte trailerens nedre hjørnestolper med de lange hjørnestolper for netgitrene. Boltene med indvendig sekskant spændes efterfølgende fast, når de lange hjørnestolper er monteret. Se nedenstående billeder.



3. Når disse netgitter/pladeside hjørnestolper er monteret, klargøres de 4 stk. netgitter/pladesider for montage i de 4 stk. netgitter/pladeside hjørnestolper. Det gøres ved at netsider/pladesider og net/plade for/ bagsmæk løftes op af henholdsvis 1 eller 2 personer afhængig af størrelsen på netgitterne/pladesiderne. De kan også løftes op på plads med godkendt løfte udstyr, ved at montere løfte stropper rundt om den øverste ramme på netgitterne og rundt om pladesiderne.



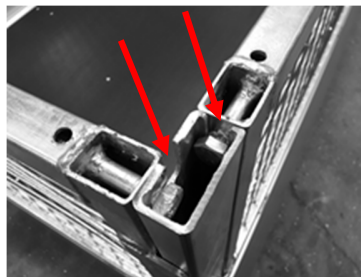
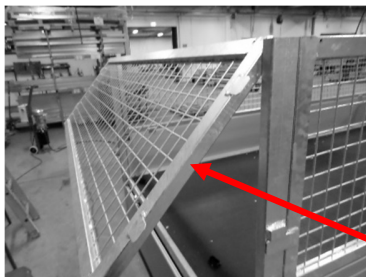
Advarsel!

Ophold Dem aldrig under løftede netgitter/pladesider, muligheden for, at De bliver klemt mellem trailer og netgitter/pladesider er derved til stede. Pas på at netgitterne/pladesider ikke tabes, med risiko for klemningsfare. Lad altid montagearbejdet udføres af kvalificeret personale.

4. Netgitterne/pladesiderne til for/ bagsmæk løftes op og placeres ned i de viste spor i netgitter/pladeside hjørne-stolperne. Ved placering/ montage af for/ bagsmæk skal netgitteret/pladesider være i en åben vinkel, så netgitterets/pladesiders hængsels bolte kan placeres ned i midten af netgitter/pladeside hjørnestolpen. Efterfølgende når hængsels boltene er i bundposition, skub dem så mod låsepositionen i netgitter/pladeside hjørnestolpen.

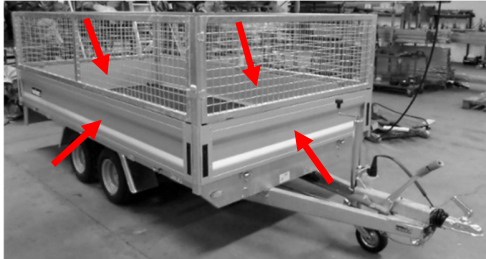
Når netgitter/pladesider for/ bagsmækken er i bund i netgitter/pladeside hjørnestolpens monteringsspor og net-gitter/pladesider for/ bagsmæk er lukket er de sikret og fastlåst, så de ikke kan glide op af sporet. De er låst på grund af stopplader på netgitter/pladesider for/ bagsmæk og låsepositionen i netgitter/pladesider hjørnestolperne.

Netsiderne/pladesiderne monteres ved at placere dem, så netsidernes/pladesidernes hængsels bolte monteres ned i montagesporene i hjørnestolperne. Når netsiderne/pladesiderne er i bundposition i netgitter/pladeside hjørne-stolpens monteringsspor og netsiderne/pladesiderne er lukket, er de sikret og fastlåst så de ikke kan glide op af sporet. De er låst på grund af den stopklods på netgitter/pladeside hjørnestolperne, hvor netsidernes/pladesidernes stopplader låses nedenunder. Se nedenstående billeder.

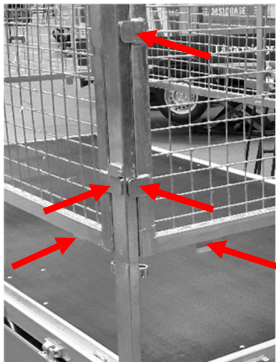


Tjek før montage påbegyndes: Hvis der sidder galvaniseringsrester i hængsels boltens monteringsspor eller i netgitter/pladeside hjørnestolpernes monteringsspor, skal disse galvaniseringsrester afrensnes med slibeværktøj eller mejsel før montage.

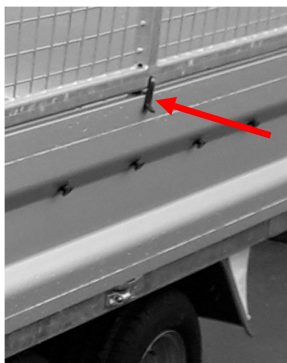
5. Når alle netgitter/pladesider er monteret, lukkes alle trailerens nedre sider samt for/bagsmæk. Derved presses alle netgitter/pladesider ind på plads ved, at netgitterenes/pladesidernes låsebeslag presses indad og det låser dermed netgitterene/pladesiderne. Se nedenstående billede.



Det kan være nødvendigt i forbindelse med lukning af trailerens nederste sider samt for/bagsmæk, at tilrette vinklen på de nedre låsebeslag i bunden og stopplader i enderne på netsider/pladesider samt for/bagsmæk med en gummihammer. Se de viste typer beslag og plader på nedenstående billede. Derved sikres at både netsider/pladesider samt net/plade for/bagsmæk lukker parallelt med trailerens nedre sider samt for/bagsmæk.



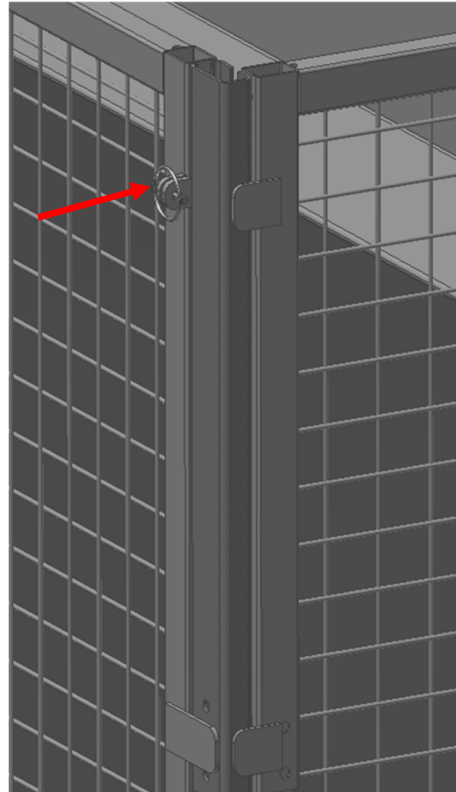
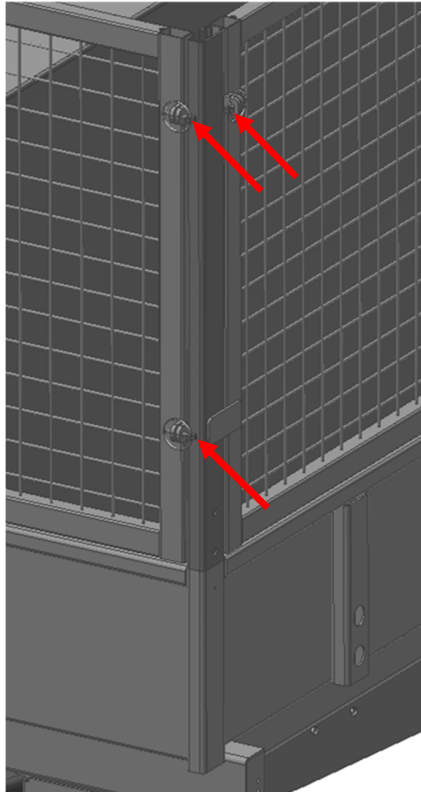
Stoppladen med krympeflex i midten af begge netgittere/pladesider monteres og lukkes efterfølgende ned over trailersiderne. Se nedenstående billede.



Specielt, kun gældende for trailermodeller 3015MT, 3515 MT og 3517 MT med netgitter nr.: 90809N og 90844N samt med pladesider nr.: 90796 og 90797.

Da siderne og forsmæk er svejst i en stålkonstruktion og dermed ikke kan åbnes, låses netgitterne/pladesiderne i stedet med en ringsplit ind i de på svejste lasker på både netsider/pladesider og forsmæk. Net/plade bagsmækken presses indad af den nedre bagsmæk og låses derved af bagsmækken som øvrige omtalte modeller.

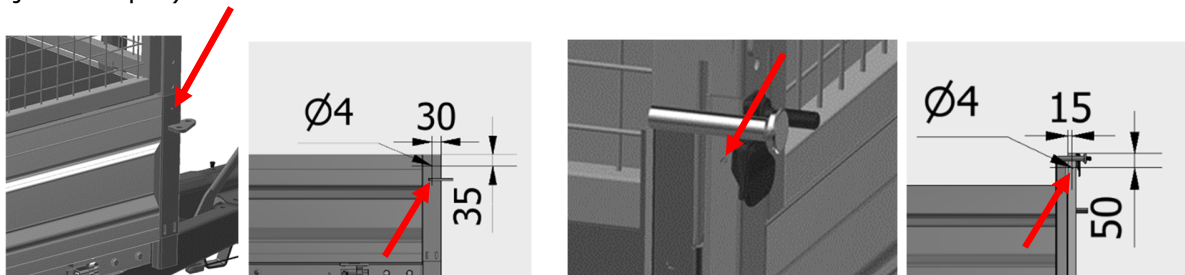
Denne metode med låsning med ringsplit i stedet for stopplader og stopklods, gør det muligt at netgitter/pladesider samt net/plade forsmæk kan monteres ned i monteringsporene fra oven. Her sænkes de i stedet ned i en lodret lukket position, med låsebeslagene placeret indvendigt bag trailerens sider og forsmæk, før de efterfølgende skal låses med ringsplitter. Se nedenstående billeder.



Opmærksom før kørsel!

Før kørsel kontroller at alle 8 stk. ringsplitter er monteret og låst, for fastlåsning af netgitter/pladesider til traileren. Tjek derefter jævnligt at de 8 stk. ringsplitter er monteret og låst. Kontroller også at trailerens bagsmæk er lukket, så net/plade bagsmækken er fastlåst.

6. Efterfølgende bores med et $\text{Ø}4$ mm bor ind i de for-borede $\text{Ø}4$ mm huller i de nederste hjørnestolper på traileren. Det vil sige, at der bores altså et $\text{Ø}4$ mm hul ind i den indvendige profil fra de øverste netgitter/pladeside hjørnestolper, som går ned indvendigt i trailerens nedre hjørnestolper. Alle trailer modeller, hvor bagsmækken er hængslet i bunden er $\text{Ø}4$ mm hullet placeret i siden af trailerens hjørnestolper, både på for og bag hjørnestolper. Ved tophængslet bagsmæk, er $\text{Ø}4$ mm hullet i stedet placeret bag på de bagerste hjørnestolper.
 (Ved tidligere leverede trailere uden for-borede $\text{Ø}4$ mm huller i hjørnestolperne, bores disse $\text{Ø}4$ mm huller også ud fra nedenstående boreskitser i trailerens 4 stk. nedre hjørnestolper) Se nedenstående billeder.



7. Efterfølgende fastlåses alle netgitter/pladeside hjørnestolper ved at montere en **DIN 7504 K - Ø6,3x25** selvskærende skrue, i alle 4 stk. hjørnestolper på traileren. Disse skrue skal fastspændes, så netgitter/pladeside hjørnestolperne er sammenspændt og låst til de nedre hjørnestolper på traileren. Se nedenstående billeder.



 **Opmærksom før kørsel!**

Før kørsel kontroller at alle 4 stk. skruer er monteret, for fastlåsning af netgitre/pladesider til traileren. Tjek derefter jævnligt at de 4 stk. skruer er fastspændt. Kontroller også at alle trailerens sider samt for/bagsmæk er lukket, så netgitrene/pladesiderne er fastlåst.

 **Opmærksom før kørsel!**

Før kørsel kontroller, at lasten er jævnt fordelt og eventuelt fastspændt. Lasten skal ved fastspænding, altid fastspændes til trailerens surringsøjjer. Fastspænding af lasten må ikke kun udføres til netgitter/pladesider sæt.

4. Afmontering

Afmontering foretages i omvendt rækkefølge af ovennævnte monteringsvejledning.

Efter enhver af og på montering af netgitrene/pladesiderne samt tilhørende hjørnestolper, skal alle netgitter/pladesider igen før kørsel være fastlåst. Alle netgitter/pladeside hjørnestolper skal være fastlåst i alle nedre hjørnestolper på traileren ved at montere en **DIN 7504 K - Ø6,3x25** selvskærende skrue, i alle 4 stk. nedre hjørnestolper på traileren. Se nedenstående billeder.



I tilfælde af mange af og på monteringer, skal de selvskærende skruer og netgitter/pladeside hjørne-stolperne tjekkes for slitage i forbindelse med gevindet på både de selvskærende skruer og i net-gitter hjørnestolperne. Hvis der er synlig slitage eller at der i forbindelse med fastspænding opleves manglende for-spænding af skruerne, skal skruer og netgitter/pladeside hjørnestolper udskiftes.

 **Opmærksom før kørsel!**

Før kørsel kontroller at alle 4 stk. skruer er monteret, for fastlåsning af netgitre/pladesider til traileren. Tjek derefter jævnligt at de 4 stk. skruer er fastspændt. Kontroller også at alle trailerens sider samt for/bagsmæk er lukket, så netgitrene/pladesiderne er fastlåst.



God fornøjelse med dit nye trailerudstyr...

Forhandler





5. Tillægssider i overgangsfasen til den ny netgitter type

5.1 Vigtig forsendelsesinformation

Det er vigtigt at der før forsendelse og levering af **gamle** netgitter komponenter tjekkes efter, at hvis der sendes dele til det **gamle type** netgitter sæt, at alle netgitter hjørnestolper, netsider og net for/ bagsmæk har udvendig hængsling.

Ligesom det er vigtigt at der i forbindelse med forsendelse og levering af **nye** netgitter komponenter tjekkes efter, at hvis der sendes dele til det **nye type** netgitter sæt, at alle netgitter hjørnestolper, netsider og net for/ bagsmæk har indvendig hængsling.

Der er dermed ingen af de gamle og nye netgitter komponenter, som vil passe sammen pga. de forskellige hængselstyper.

OBS.: Alle T2, T3 samt Proline modellerne med undtagelse af model 2015P2, har fået tildelt nye varenumre til netgitter hjørnestolperne.

Derimod har alle 3VT, MT-modellerne og 2015P2 fået ændret netgitter hjørnestolper på samme allerede eksisterende varenummer og de nye er dermed indført på samme varenummer som de gamle varenumre.

Det er derfor vigtigt at der **tjekkes før forsendelse og levering**, for netgitter sæt fremover, om det er den **gamle type (Udvendig hængsling)** eller den **nye type (Indvendig hængsling)** der skal leveres.

Ved eftersendelse af reservedele for udskiftning i den gamle type netgitter sæt, er det derfor også vigtigt, at den gamle type del er produceret efter den gamle tegningsrevision, som stemmeroverens med den gamle del som skal udskiftes.

5.2 Vigtigt for 3VT modeller

Specielt, kun gældende for 3VT modeller.

(Overgangsfasen til 3 mm godstykkelse i nedre hjørnestolper)

Med netgitter nr.: 90370N, 90550N, 90329N, 90536N, 90681N og 90682N.

Fordi de nedre hjørnestolper på 3VT modellerne fremad ændres til 3 mm godstykkelse i stedet for 2 mm, kræver det i overgangsfasen en ændring af netgitter hjørnestolperne før montering.

Netgitter hjørnestolperne leveres som standard med en på svejst bukket 2 mm plade på det C-profil, som er placeret i enden af netgitter hjørnestolperne til 3VT modellerne. Se nedenstående billeder.

Denne bukkede plade, skal forblive på netgitter hjørnestolpen, hvis den monteres ned i tidligere, leverede 3VT trailere, monteret med nedre hjørnestolper med **2 mm godstykkelse**.

Derimod skal denne bukkede plade, skæres af med en vinkelsliber, på alle 4 stk. netgitter hjørnestolper, hvis de skal monteres ned i den nye type nedre hjørnestolper med **3 mm godstykkelse**. Denne på svejste bukkede plade fjernes ved at skære de 2 stk. 20 mm lange svejssøm væk med en vinkelsliber og efterfølgende fjerne pladen. Slib efterfølgende C-profilen plan, hvor svejse sømmene er fjernet og C-profilen kan til sidst males med Galvafrøid. Se nedenstående billede, som viser den på svejste plade, der skal fjernes.

